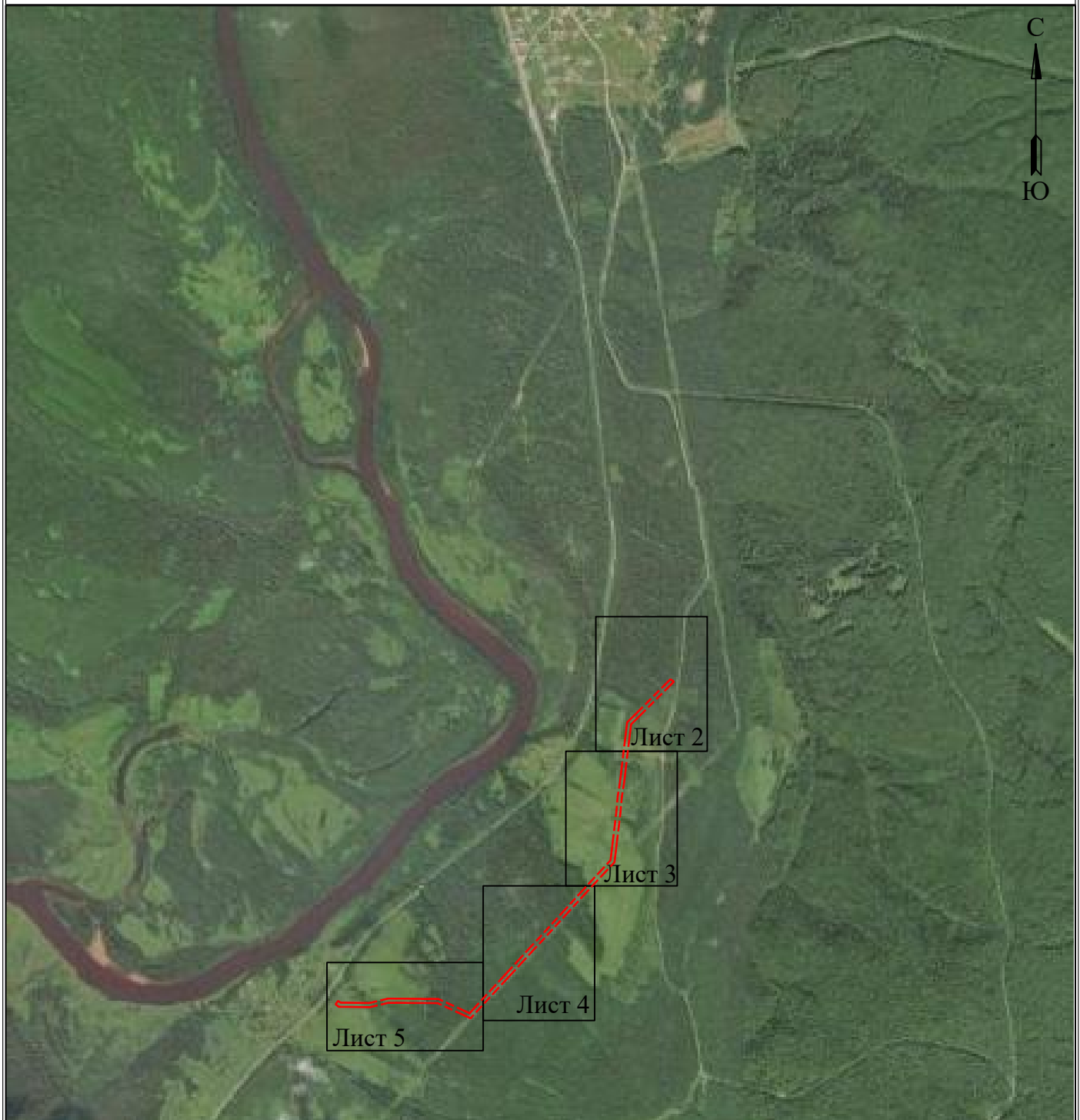


Схема расположения границ публичного сервитута
для эксплуатации объектов
ТП 10155, ВЛ-10 кВ ф. 5 ПС Парма (диспетчерское наименование КВЛ 10 кВ Тихая
от ПС Парма)

Обзорная схема границ объекта землеустройства



УСЛОВНЫЕ ОБОЗНАЧЕНИЯ

- границы устанавливаемого публичного сервитута
- ось линии, контур объекта
- границы муниципального образования, населенных пунктов
- границы кадастрового квартала
- границы земельных участков, попадающих в зону публичного сервитута

- 1 - обозначение характерной точки границы устанавливаемого публичного сервитута
- :123 - кадастровый номер земельного участка
- 59:32:0000000 - кадастровый номер квартала
- г. Пермь - наименование муниципального образования, населенного пункта

Схема расположения границ публичного сервитута
для эксплуатации объектов
ТП 10155, ВЛ-10 кВ ф. 5 ПС Парма (диспетчерское наименование КВЛ 10 кВ Тихая
от ПС Парма)

МО "Губахинский муниципальный округ"

МО "Добрянский городской округ"

59:18:2210102

Схема расположения границ публичного сервитута
для эксплуатации объектов
ТП 10155, ВЛ-10 кВ ф. 5 ПС Парма (диспетчерское наименование КВЛ 10 кВ Тихая
от ПС Парма)



Схема расположения границ публичного сервитута
для эксплуатации объектов
ТП 10155, ВЛ-10 кВ ф. 5 ПС Парма (диспетчерское наименование КВЛ 10 кВ Тихая
от ПС Парма)



Схема расположения границ публичного сервитута
для эксплуатации объектов
ТП 10155, ВЛ-10 кВ ф. 5 ПС Парма (диспетчерское наименование КВЛ 10 кВ Тихая
от ПС Парма)



Схема расположения границ публичного сервитута

для размещения объекта

ТП 10155, ВЛ-10 кВ ф. 5 ПС Парма (диспетчерское наименование КВЛ 10 кВ Тихая от ПС Парма)

Каталог координат		
Площадь зоны публичного сервитута 57995 кв.м		
Обозначение характерных точек границ	Координаты, м	
	X	Y
1	2	3
1	606468.17	2287364.07
2	606435.19	2287331.15
3	606394.11	2287289.87
4	606353.18	2287249.25
5	606311.06	2287206.88
6	606279.95	2287175.62
7	606252.99	2287148.01
8	606208.8	2287142.53
9	606160.85	2287136.76
10	606100.77	2287129.35
11	606041.66	2287122.32
12	606001.29	2287117.63
13	605950.23	2287111.37
14	605887.05	2287101.19
15	605809.56	2287094.35
16	605742	2287086.27
17	605667.71	2287077.21
18	605612.84	2287070.75
19	605557.9	2287063.92
20	605500.47	2287010.52
21	605449.38	2286962.6
22	605402.96	2286919.94
23	605290.89	2286817.15
24	605247.81	2286777.62
25	605204.16	2286737.59
26	605161.04	2286698.33
27	605118.81	2286658.27
28	605045.56	2286591.54
29	605001.21	2286550.5
30	604960.7	2286513
31	604906.93	2286463.1
32	604861.22	2286420.82
33	604818.99	2286381.79
34	604770.58	2286338.1
35	604776.74	2286326.5
36	604798.22	2286279.38
37	604822.16	2286227.6
38	604847.49	2286172.28
39	604848.16	2286131.27
40	604848.31	2286090.04
41	604848.55	2286048.04
42	604849.01	2286006.29
43	604849.31	2285964.56
44	604849.54	2285924
45	604827.44	2285830.7
46	604828.02	2285775.44
47	604828.68	2285729.71
48	604829.06	2285681
49	604829.14	2285674.9
50	604829.13	2285674.89
51	604829.14	2285674.88
52	604829.19	2285670.85
53	604832.06	2285670.83
54	604841.72	2285657.44
55	604859.32	2285670.16
56	604850.05	2285682.97
57	604849.68	2285729.94
58	604849.02	2285775.7
59	604848.47	2285828.35
60	604870.55	2285921.61
61	604870.31	2285964.7
62	604870.01	2286006.48
63	604869.55	2286048.23
64	604869.31	2286090.14
65	604869.16	2286131.48
66	604868.43	2286177.02
67	604841.24	2286236.38

1	2	3
68	604817.3	2286288.13
69	604795.59	2286335.77
70	604796.81	2286333.48
71	604833.15	2286366.29
72	604875.48	2286405.4
73	604921.2	2286447.71
74	604974.97	2286497.6
75	605015.47	2286535.08
76	605059.76	2286576.06
77	605133.11	2286642.89
78	605175.33	2286682.96
79	605218.31	2286722.09
80	605262.01	2286762.13
81	605305.08	2286801.68
82	605417.17	2286904.47
83	605463.67	2286947.21
84	605514.81	2286995.17
85	605567.22	2287043.92
86	605615.36	2287049.9
87	605670.21	2287056.37
88	605744.52	2287065.42
89	605811.72	2287073.46
90	605889.65	2287080.35
91	605953.18	2287090.56
92	606003.78	2287096.79
93	606044.1	2287101.46
94	606103.3	2287108.5
95	606163.39	2287115.91
96	606211.35	2287121.68
97	606262.89	2287128.07
98	606294.91	2287160.88
99	606325.95	2287192.08
100	606368.02	2287234.38
101	606408.95	2287275.01
102	606450.05	2287316.31
103	606480.02	2287346.23
1	606468.17	2287364.07